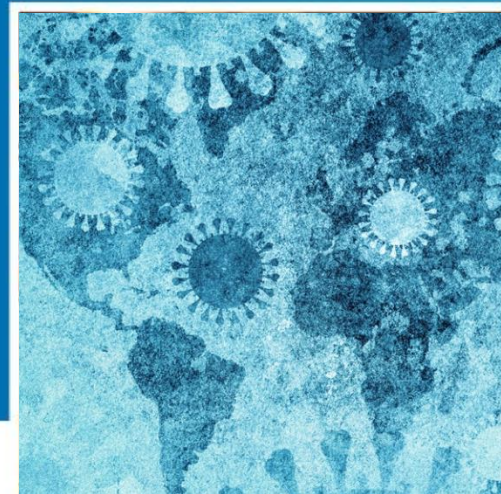


Settimana terminante 31/05/2020

Coronavirus Effetti sulle Vendite

Update 03/06/2020



Sezione 1

Totale Italia – Dati settimanali

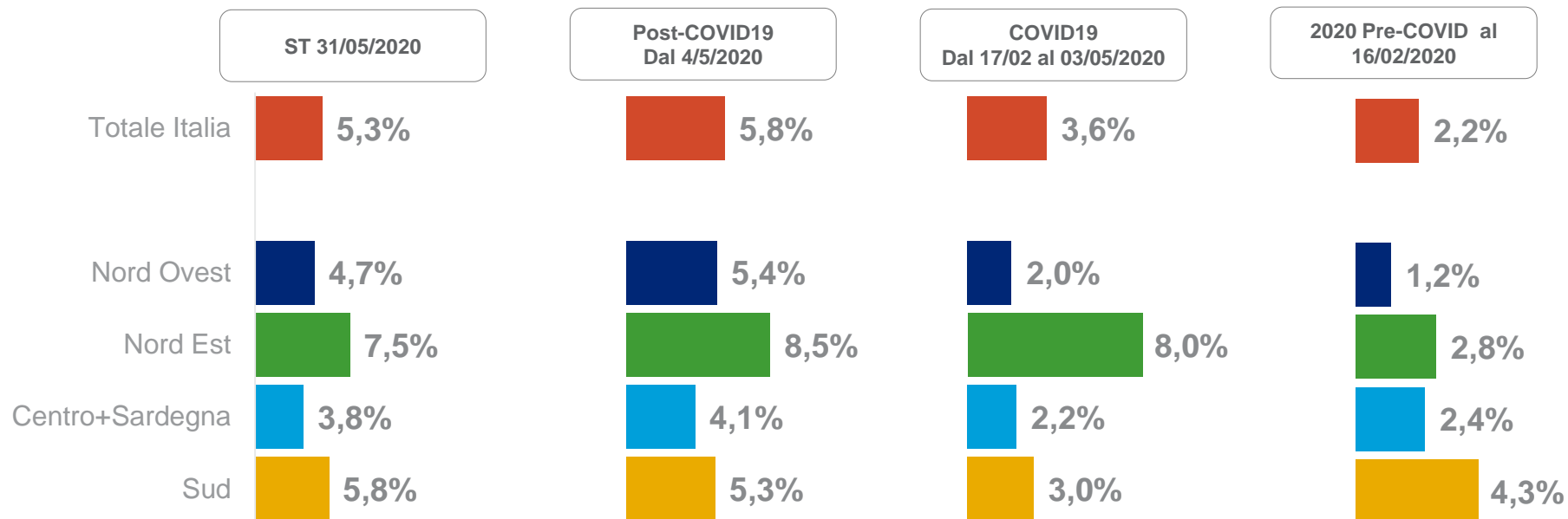
Iper, Super, Libero Servizio Piccolo, Discount, Specialisti Casa Persona
Settimana terminante 31/05/2020

Aggiornamento del 03/06/2020



Anticipazioni Settimanali – Trend Early Indicator Total Store

Totale Punto Vendita – include Largo Consumo Confezionato, General Merchandise, Prodotti a Peso Variabile
% Variazione Vendite Valore su Anno Prec. Campione Comune – Base 10980 Negozi

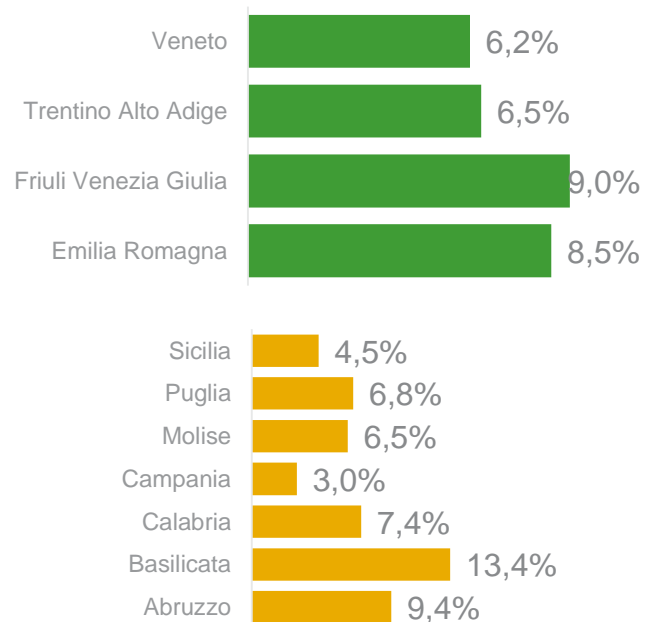
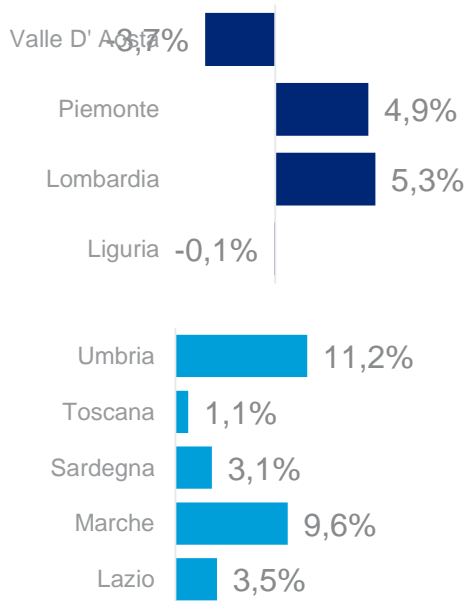


Fonte: Infoscans Censur Ipermercati, Supermercati, Libero Servizio, Discount, Specialisti Casa Persona. ST – Settimana Terminante

Settimana Terminante 31/05/2020

Totale Punto Vendita – include Largo Consumo Confezionato, General Merchandise, Prodotti a Peso Variabile

% Variazione Vendite Valore Ultima sett. al 31/05/2020 su Anno Prec. Campione Comune – Base 10980 Negozi



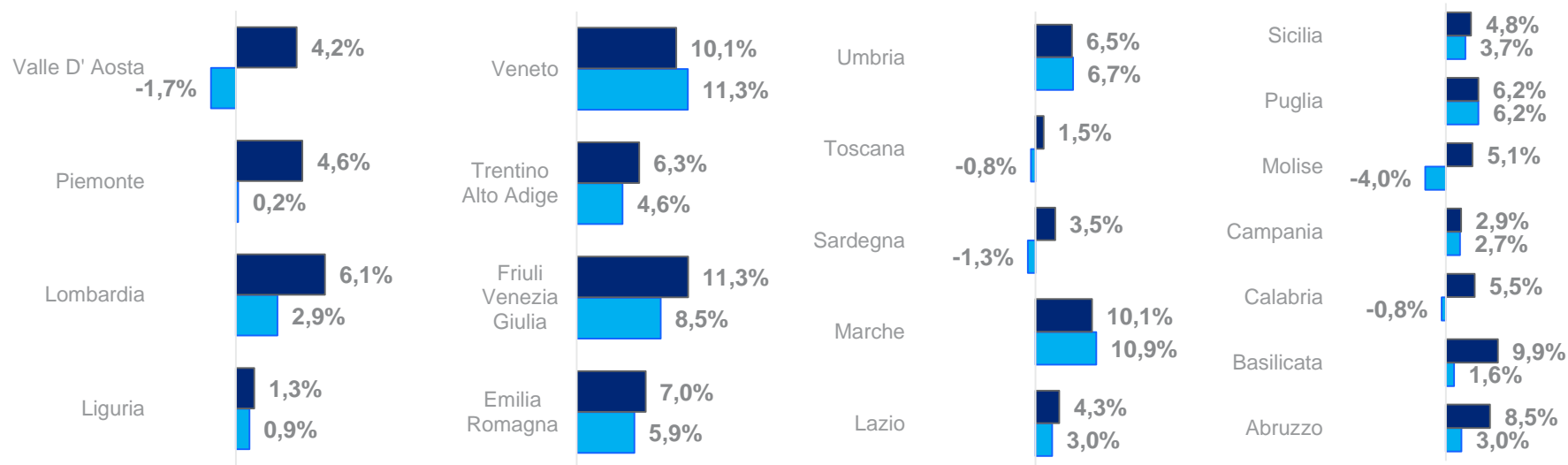
Fonte: Infoscans Censur Ipermercati, Supermercati, Libero Servizio, Discount, Specialisti Casa Persona

Periodo COVID (17/02/20 – 03/05/20) vs Post-COVID (dal 04/05/20)

Totale Punto Vendita – include Largo Consumo Confezionato, General Merchandise, Prodotti a Peso Variabile
 % Variazione Vendite Valore Settimane su Anno Prec. Campione Comune – Base 10980 Negozi

■ Post COVID19 – dal 04/05/2020 al 31/05/2020

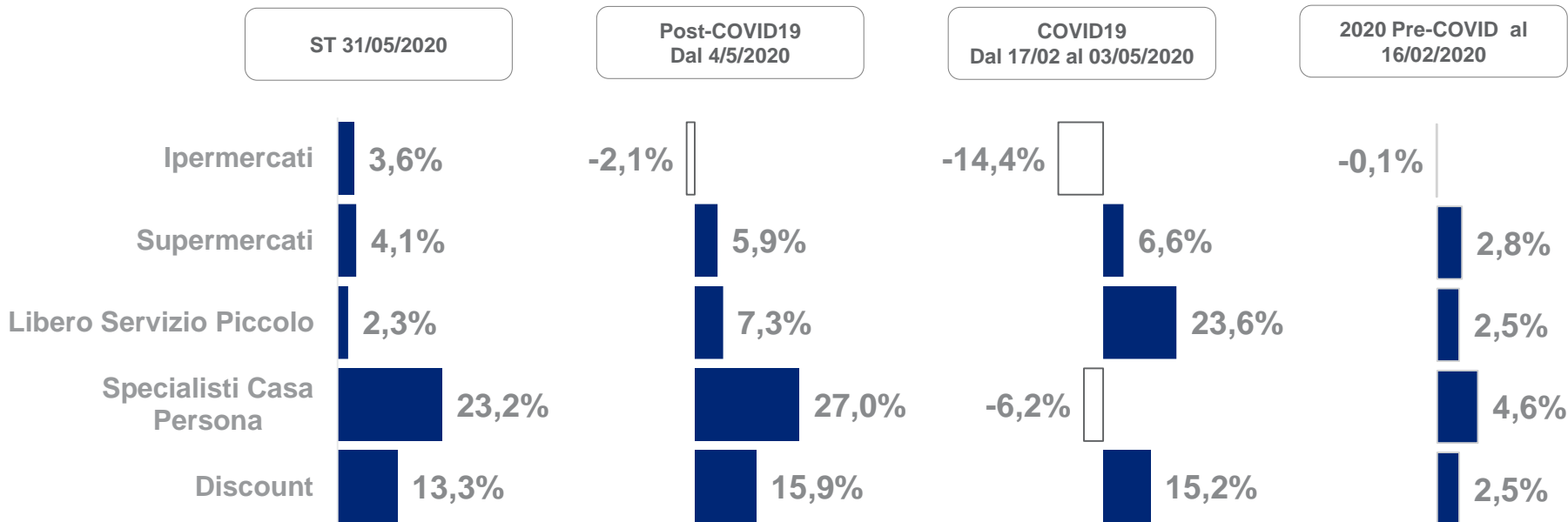
■ Emergenza COVID19 – dal 17/02/2020 al 03/05/2020



Fonte: Infoscansensus Ipermercati, Supermercati, Libero Servizio, Discount, Specialisti Casa Persona

Anticipazioni Settimanali – Trend Early Indicator

Totale Punto Vendita – include Largo Consumo Confezionato, General Merchandise, Prodotti a Peso Variabile
% Variazione Vendite Valore su Anno Prec. Campione Comune – Base 10980 Negozi



Fonte: Infoscans Census Ipermercati, Supermercati, Libero Servizio, Discount, Specialisti Casa Persona. ST – Settimana Terminante

Sezione 1b

Totale Italia – Dati settimanali

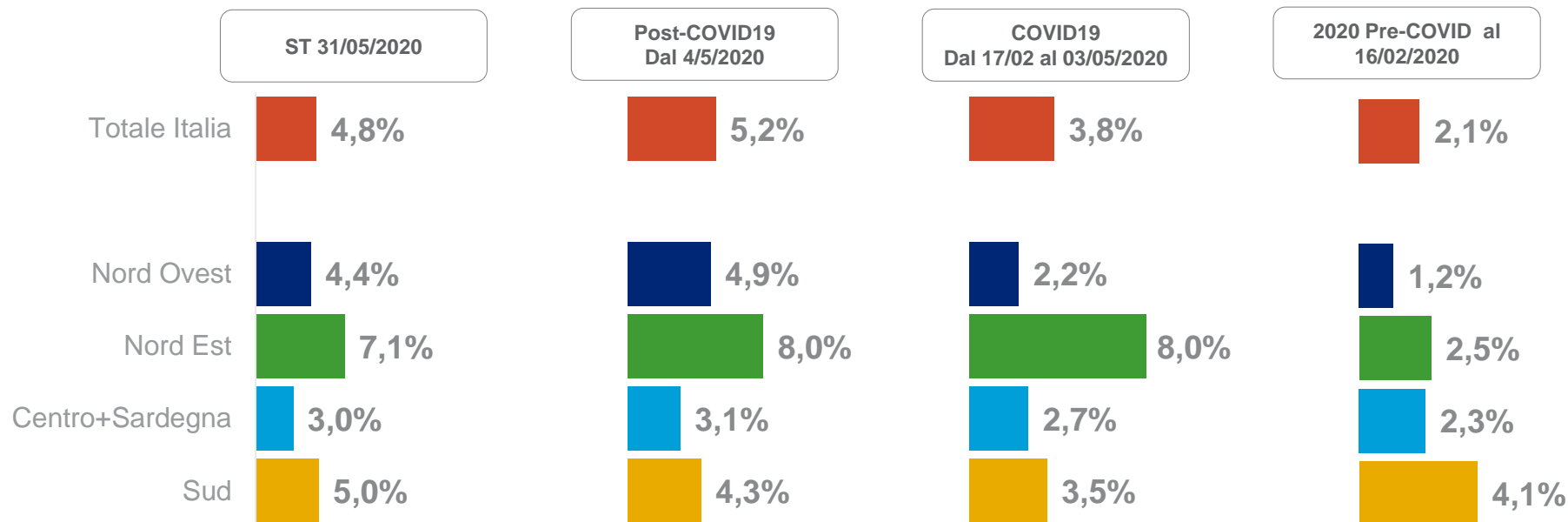
Iper, Super, Libero Servizio Piccolo, Discount
Settimana Terminante 31/05/2020

Aggiornamento del 03/06/2020



Anticipazioni Settimanali – Trend Early Indicator Total Store

Totale Punto Vendita – include Largo Consumo Confezionato, General Merchandise, Prodotti a Peso Variabile
% Variazione Vendite Valore su Anno Prec. Campione Comune – Base 9410 Negozi

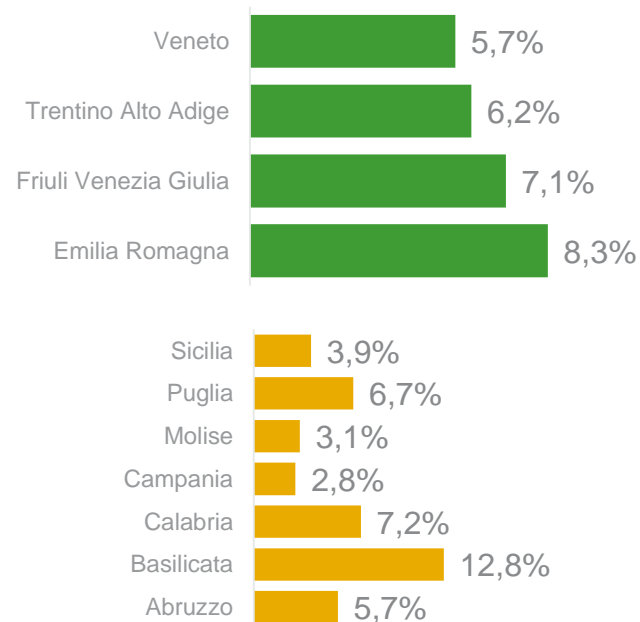
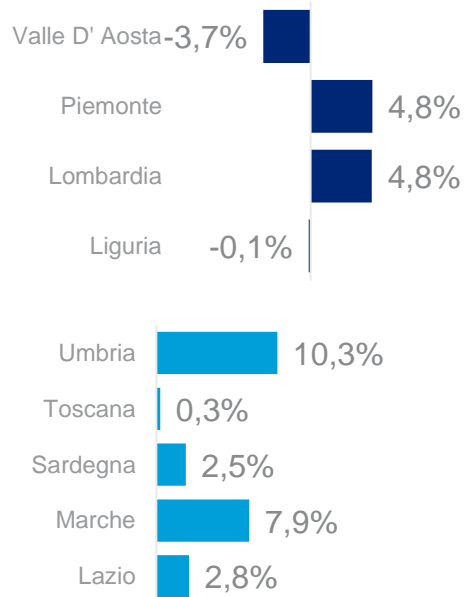


Fonte: Infoscan Census Ipermercati, Supermercati, Libero Servizio, Discount. ST – Settimana Terminante

Settimana Terminante 31/05/2020

Totale Punto Vendita – include Largo Consumo Confezionato, General Merchandise, Prodotti a Peso Variabile

% Variazione Vendite Valore Ultima sett. al 31/05/2020 su Anno Prec. Campione Comune – Base 9410 Negozi



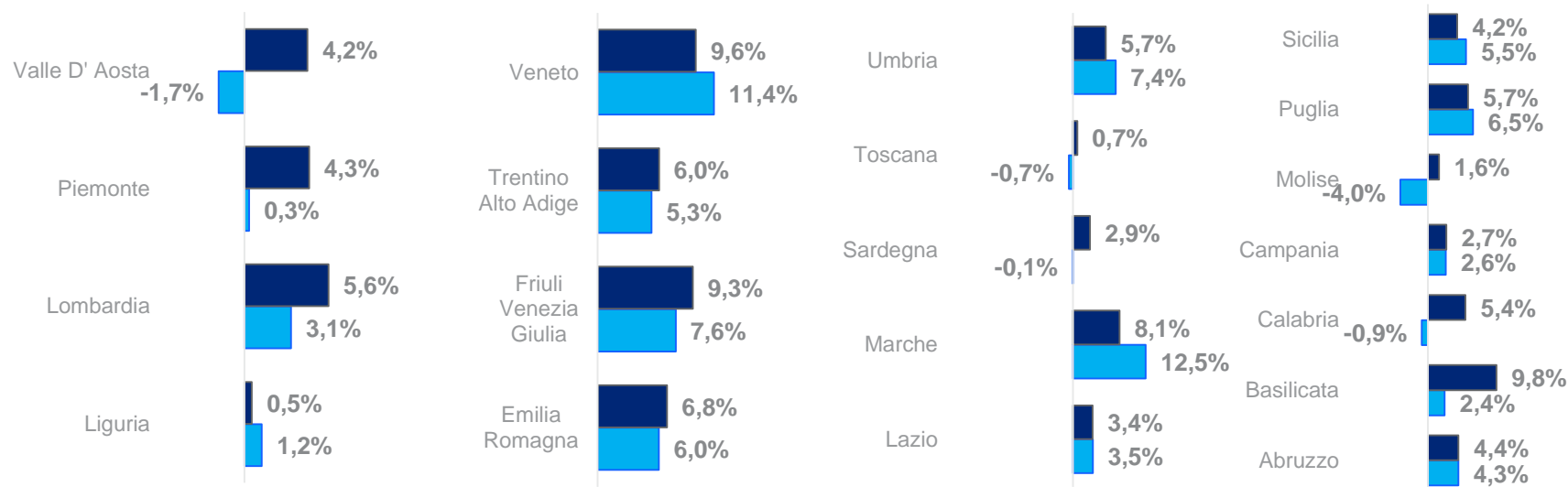
Fonte: Infoscan Census Ipermercati, Supermercati, Libero Servizio, Discount

Periodo COVID (17/02/20 – 03/05/20) vs Post-COVID (dal 04/05/20)

Totale Punto Vendita – include Largo Consumo Confezionato, General Merchandise, Prodotti a Peso Variabile
 % Variazione Vendite Valore Settimane su Anno Prec. Campione Comune – Base 9410 Negozi

■ Post COVID19 – dal 04/05/2020 al 31/05/2020

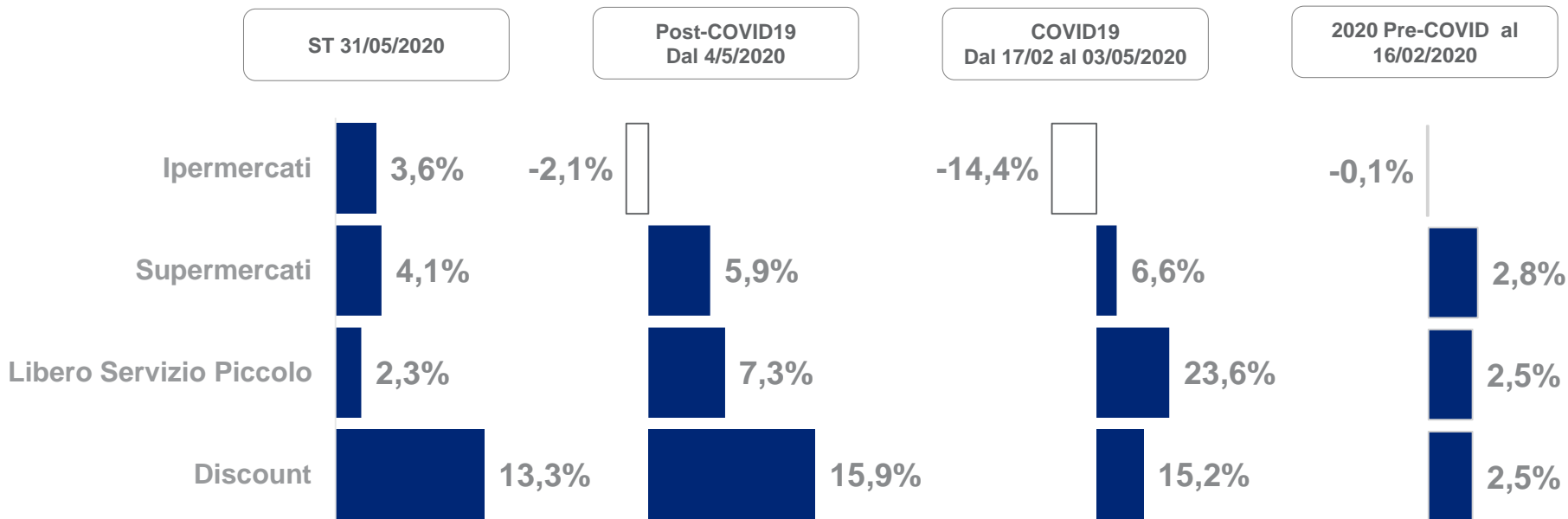
■ Emergenza COVID19 – dal 17/02/2020 al 03/05/2020



Fonte: Infoscansensus Ipermercati, Supermercati, Libero Servizio, Discount

Anticipazioni Settimanali – Trend Early Indicator

Totale Punto Vendita – include Largo Consumo Confezionato, General Merchandise, Prodotti a Peso Variabile
% Variazione Vendite Valore su Anno Prec. Campione Comune – Base 10980 Negozi



Fonte: Infoscans Census Ipermercati, Supermercati, Libero Servizio, Discount, Specialisti Casa Persona. ST – Settimana Terminante

Sezione 2

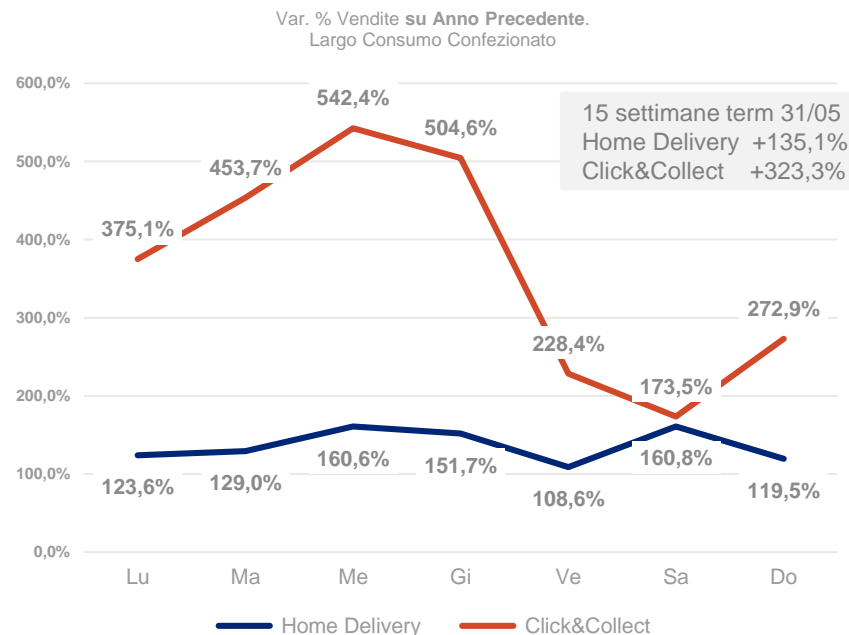
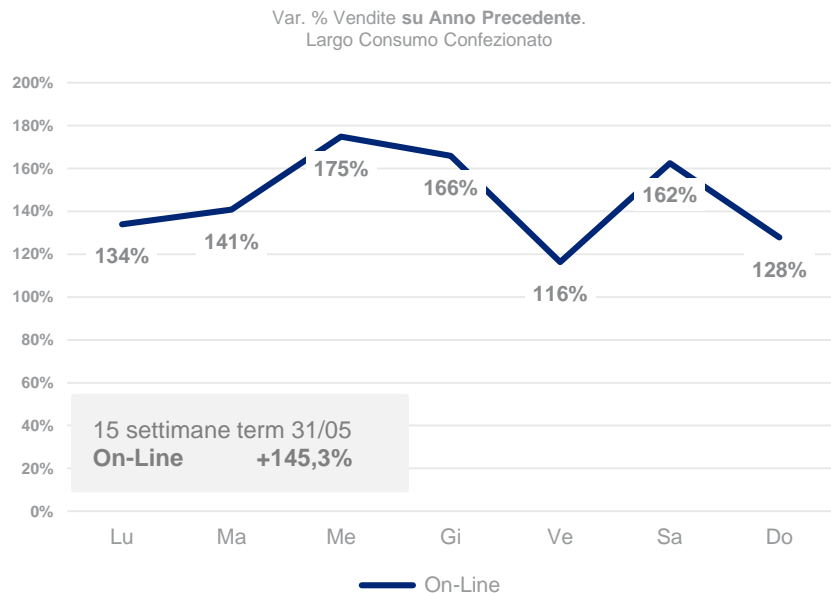
On-Line dati giornalieri

Settimana Terminante 31/05/2020

Aggiornamento del 03/06/2020

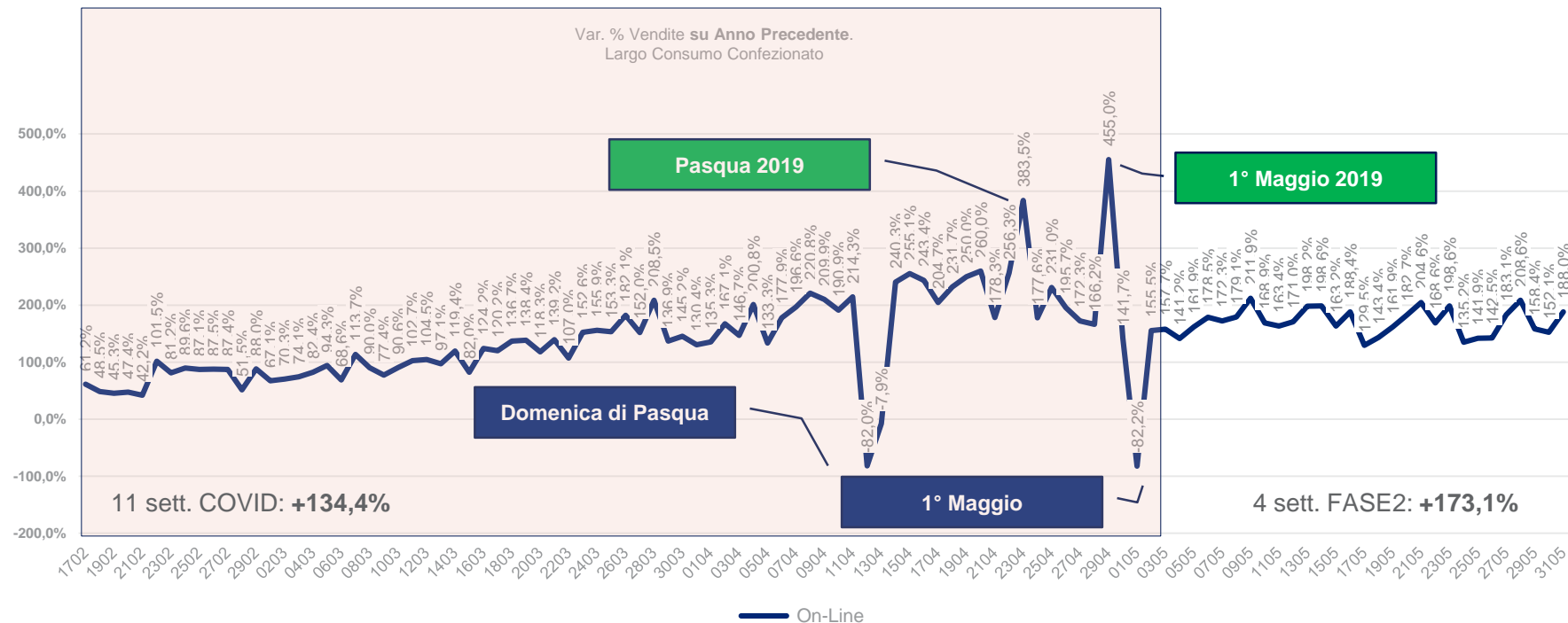


Effetti dell'emergenza Coronavirus su vendite On-line



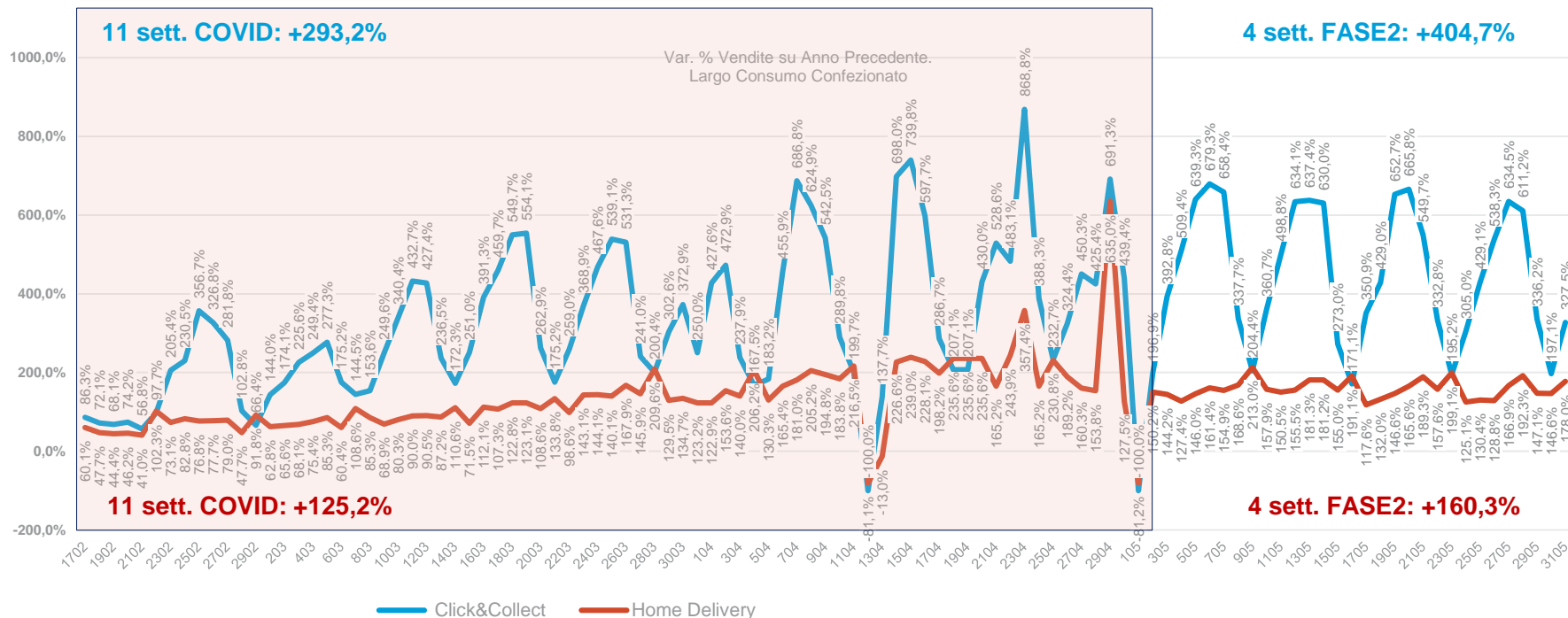
Fonte: Panel IRI Ecommerce

Le vendite On-Line non diminuiscono il tasso di crescita raggiunto nella seconda fase dell'emergenza COVID19, attestandosi nelle ultime 4 settimane a +173%



Fonte: Panel IRI Ecommerce. Il dato di Domenica 31/05/2020 è escluso dal reporting perchè confrontato con la Domenica di Pasqua 2019 a vendite nulle,

Il profilo delle vendite giornaliere dell'on-line conferma una crescita di oltre il 400% per il Click&Collect e un assestamento a oltre +150% per Home Delivery.



Fonte: Panel IRI Ecommerce. Il dato di Domenica 31/05/2020 è escluso dal reporting perchè confrontato con la Domenica di Pasqua 2019 a vendite nulle,