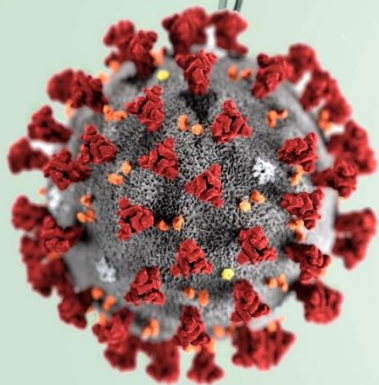


IRI VISION ACTUALITE



Impact de la fermeture de la restauration

INSIGHT & COMMUNICATION
IRI FRANCE

A retenir

Après une année 2019 durant laquelle la croissance de l'alimentaire s'est faite surtout via la restauration commerciale (+5,5%, source IRI 360°) et les circuits alimentaires spécialisés (+7%, source IRI 360°) au détriment de la GSA, la situation se trouve totalement modifiée suite à la décision du gouvernement de fermer les établissements de restauration hors livraisons.

La question se pose maintenant de savoir quel sera l'impact de ces fermetures pour la GSA et pour les circuits spécialisés alimentaires.

Nous estimons que sur les 6 premières semaines de confinement, **606 millions de repas** ne seront pas effectués en restauration commerciale et collective, **70%** de ces repas seront reportés vers la GSA et 30% vers les circuits alimentaires de proximité (supermarchés bio, supermarchés frais, spécialistes du surgelés, circuits traditionnels et alimentation-épicerie).

Au final, **6 milliards d'euros** seront perdus sur ces 6 semaines pour la restauration dont environ **1,7 milliards d'euros** reportés en GSA, générant une croissance des PGC alimentaires estimée entre **+10% et +15%** pour ces circuits.

Les premières semaines de stockage massif, seront très probablement suivies d'un retour à la raison, avec des croissances de l'ordre de +10% pour compenser les repas non réalisés en restauration.

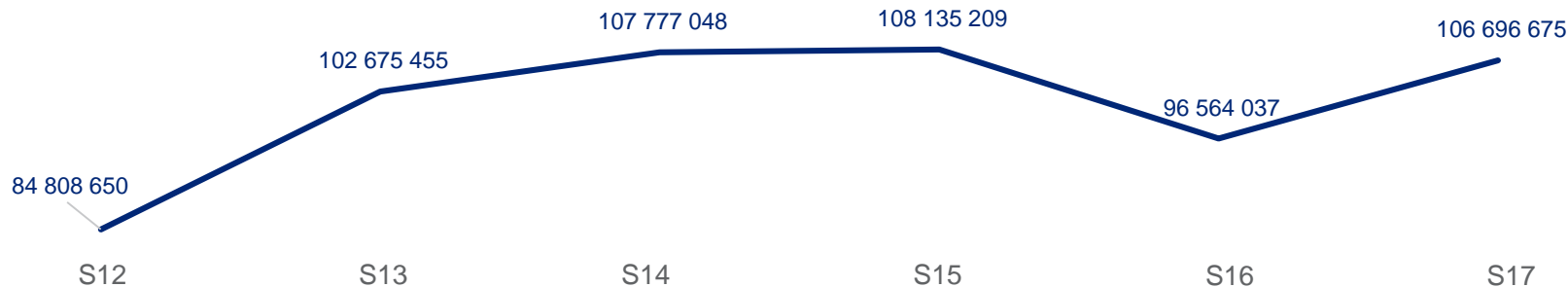
Nos prochains insights IRI Vision Actualité avec les données de la 2^{ème} semaine de confinement seront riches d'enseignement.



100 millions de repas perdus chaque semaine par la restauration

Soit un rythme hebdomadaire d'1 milliard d'€ perdus. Estimation entre le 16 mars et le 26 avril 2020
(6 semaines de confinement)

Estimations du nombre de repas perdus en restauration



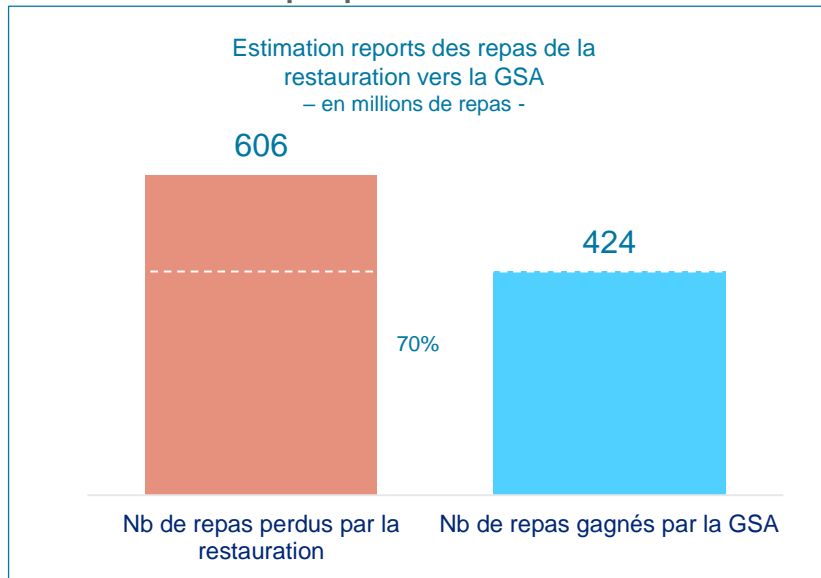
Nombre de repas par personne réalisés en restauration commerciale et collective sur les 6 semaines :

- Nombre de transactions effectuées sur ces 6 semaines en 2019 par type de menu (source IRI 360°) redressé de la croissance des 6 derniers mois / prix moyen d'un repas par type de menu et par personne (source IRI Gira Foodservice).
- Parti pris : fermeture de la restauration commerciale et collective (dont restauration scolaire) et maintien des sites de livraisons avec une baisse constante (les livraisons persistent même si l'offre est considérablement réduite).

Le transfert de la restauration commerciale et collective, du fait du Covid-19, va apporter entre +10% et +15% de croissance des dépenses alimentaires en GSA.

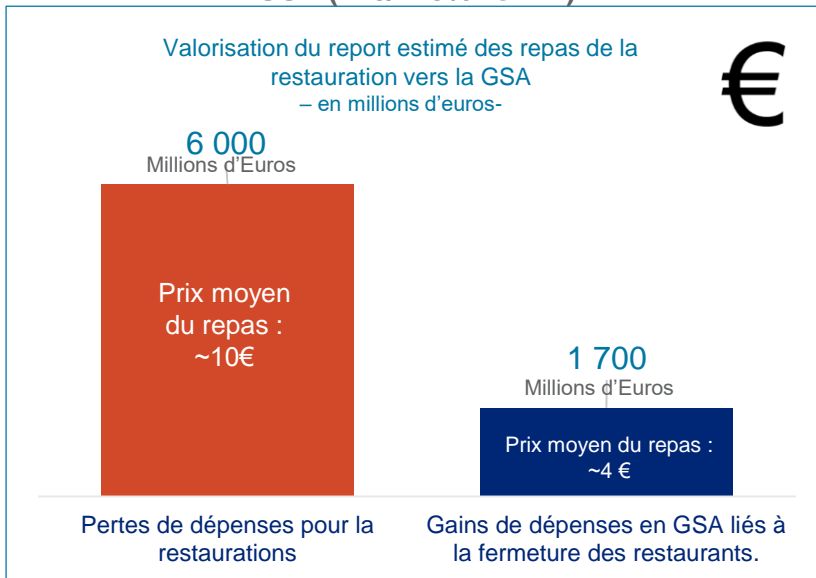
Estimations réalisées pour une période de confinement de 6 semaines à compter du 16 mars.

Les points de vente généralistes appelés à absorber 70% des repas perdus de la restauration



Les 30% restant vers les spécialistes alimentaires (Supermarchés BIO, Frais, Epicerie, Surgelés, Alimentation traditionnelle).

Soit, environ 1,7 milliards d'euros reportés vers la GSA (+10/+15% vs A-1)



Prix moyen d'un repas en restauration = moyenne des différents types de restauration allant de la cantine scolaire, les sandwicheries aux Brasseries, Italiens, Japonais, etc.

IRI Vision Actualité a été réalisé à partir de données IRI 360°.
IRI 360° apporte une vision dynamique, exhaustive et intégrée des achats à travers les différents circuits alimentaires ou non alimentaires avec une exhaustivité inégalée en termes d'enseignes (online, offline, nationales, locales ou émergentes) et en termes de zones géographiques (régions, départements, zones commerciales...).

Pour en savoir plus contactez Emmanuelle Peltier
Emmanuelle.Peltier@iriworldwide.com

Pourquoi choisir IRI ?

IRI apporte des réponses concrètes sur les opportunités de croissance grâce à la révolution de l'exploitation des données marchés, produits, clients, magasins et logistique ainsi que par l'intelligence artificielle.

En effet, croître sur un marché en pleine mutation est un enjeu majeur qui nécessite de s'appuyer sur la capacité à actionner rapidement une multitude de données.

IRI a développé les dernières technologies et solutions de pointe pour l'intégration multi-sources et la démocratisation des données, notamment la visualisation, l'analyse prédictive, l'intelligence artificielle, l'usage de la voix, etc.

Accélérez votre croissance grâce à des INSIGHTS AUTOMATISES et des PRISES DE DECISION FACILITEES, générés par l'intelligence artificielle, le machine Learning et la technologie IRI la plus avancée à ce jour.