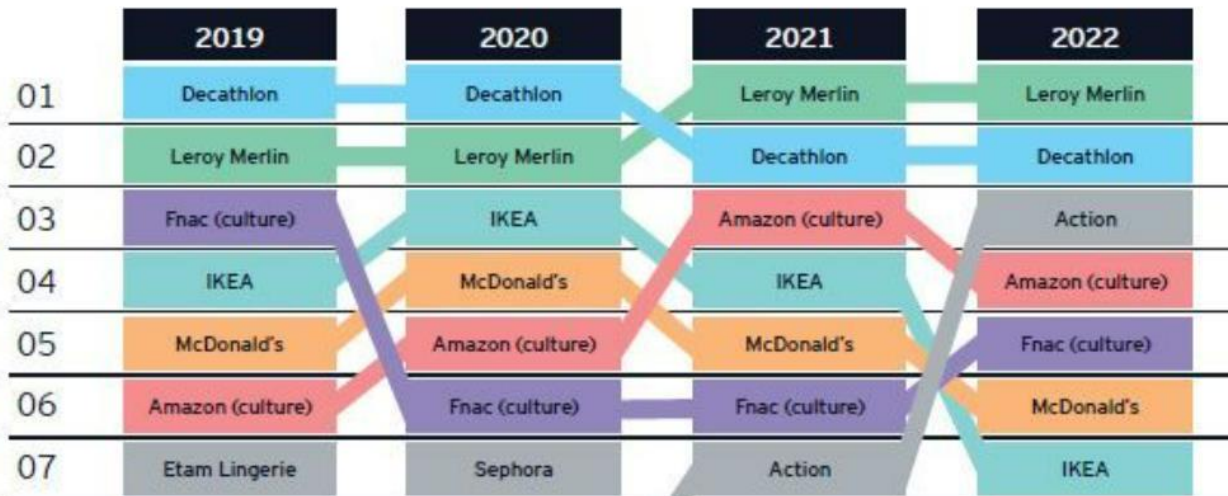


LE SCAN DE L'INFO

Carton plein pour les enseignes préférées des Français !

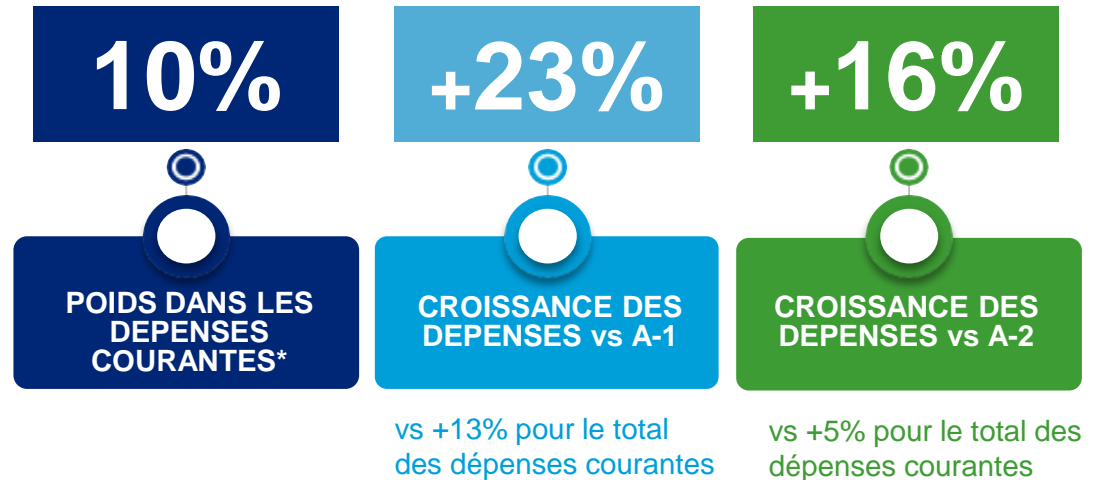
La semaine dernière, EY-Parthenon publiait les résultats 2022 de son étude annuelle dédiée aux enseignes préférées des Français. Et le moins que l'on puisse dire c'est que la préférence est synonyme de performances ! En effet les 7 premières enseignes cumulées représentent une part majeure des dépenses courantes des Français et la progression par rapport à 2020 et même 2019 est colossale.

Top 7 des enseignes préférées des Français



Cumul annuel mobile (fin février 2022)

Cumul des 7 premières enseignes préférées 2022 des Français, total France



* Dépenses de vie courante : dépenses alimentaires et non alimentaires hors impôts, santé, loyers, prêts, voyages, hôtels

Source : IRI 360° et EY-Parthenon