

# Le marché des Chips & P.S.A en CHD

France 2019



## Créateur d'informations Foodservice

18, avenue Marcel Anthonioz – BP 28  
01220 Divonne-les-Bains - France

Tel : +33 (0)450 201 635  
Fax: +33 (0)450 202 928  
Email : [gira@girafoodservice.com](mailto:gira@girafoodservice.com)

[www.girafoodservice.com](http://www.girafoodservice.com)

## Une étude GIRA Foodservice pour:

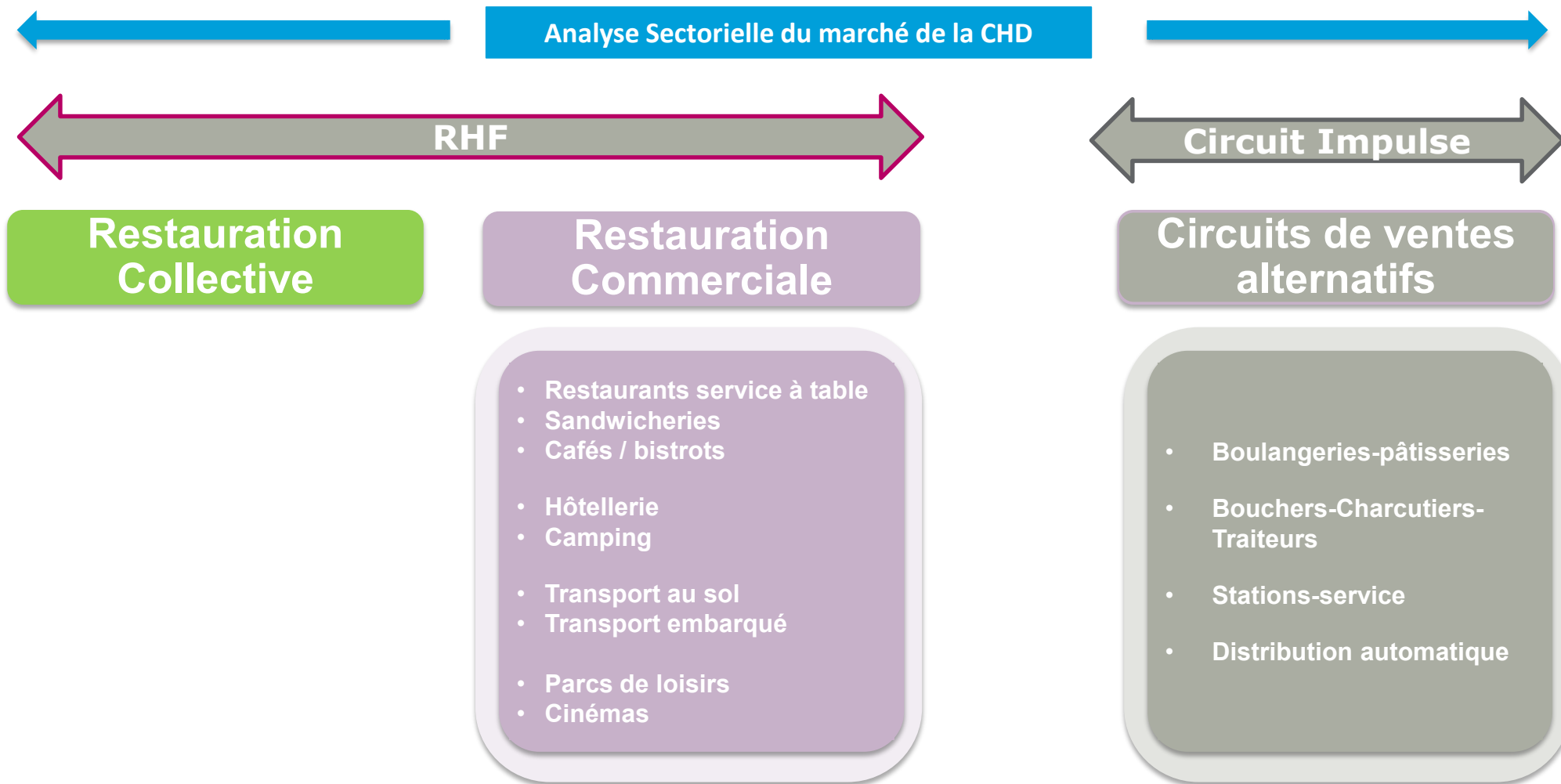
- Disposer des dernières données économiques du marché
- Evaluer les consommations par segment de la CHD
- Se positionner sur ce marché concurrentiel

## Objectifs de l'étude

L'**objectif** de l'étude est **quantitatif**, afin d'établir un panorama précis des achats de produits salés apéritifs auprès des différents circuits de consommation de la CHD et de mettre en évidence les principales dynamiques de ce marché ainsi que la position des différents intervenants :

- **Evaluer la consommation des produits salés apéritifs en CHD en 2018**
  - En volume
  - Par catégories de produits
  - Par segments de marché
  - Par formats
- **Indiquer les positions des marques et industriels présents sur le marché**

# Univers sectoriel analysé: 14 segments de consommation



# Produits analysés: 6 catégories / 9 produits



## Chips

- Standards
- Aromatisées
- Traditionnelles
- Autres



## Extrudés



## Tortillas



## Tuiles



## Crackers



## Graines salées

## CHIPS

- **Chips standard:** chips natures au sel (y c sel marin, de Guérande), croustillantes, lisses ou ondulées
- **Chips aromatisées:** chips agrémentées d'un arôme (BBQ, poulet, oignon, paprika...)
- **Chips traditionnelles:** chips dites à l'ancienne qu'elles soient natures ou aromatisées
- **Autres chips:** autres variétés de chips incluant les chips à faible teneur en sel, les chips vitelotte, les chips bio

Sont **exclus** du champs de l'étude les **chips à la crevette** et les **chips de légumes**

## EXTRUDES

- Extrudés/soufflés **classiques** type CURLY, CROUSTILLE, PEPPI's, 3D's, CHIPSTER, CRACKER CRIPS...
- Extrudés/soufflés **enfants** type MONSTER MUNCH, FRITELLE, CHEETOS...

## TORTILLAS

Tortilla chips type DORITOS, NAPCHIPS...

## TUILES

PRINGLES, CRUNCHIPS

## CRACKERS

BELIN, TUC, mélanges et assortiments de biscuits salés  
Sont **exclus** du champs de l'étude les **gressins** et **Bretzels**

## GRAINES

Arachides, noix de cajou, pistaches, amandes et noisettes salées, pipas salées, mélanges salés – y compris graines enrobées type TWINUTS

**Données plus détaillées** sur **3 segments:** restauration collective / restauration commerciale / circuits impulse:

- **Mono graines**
- **Mélanges de graines**

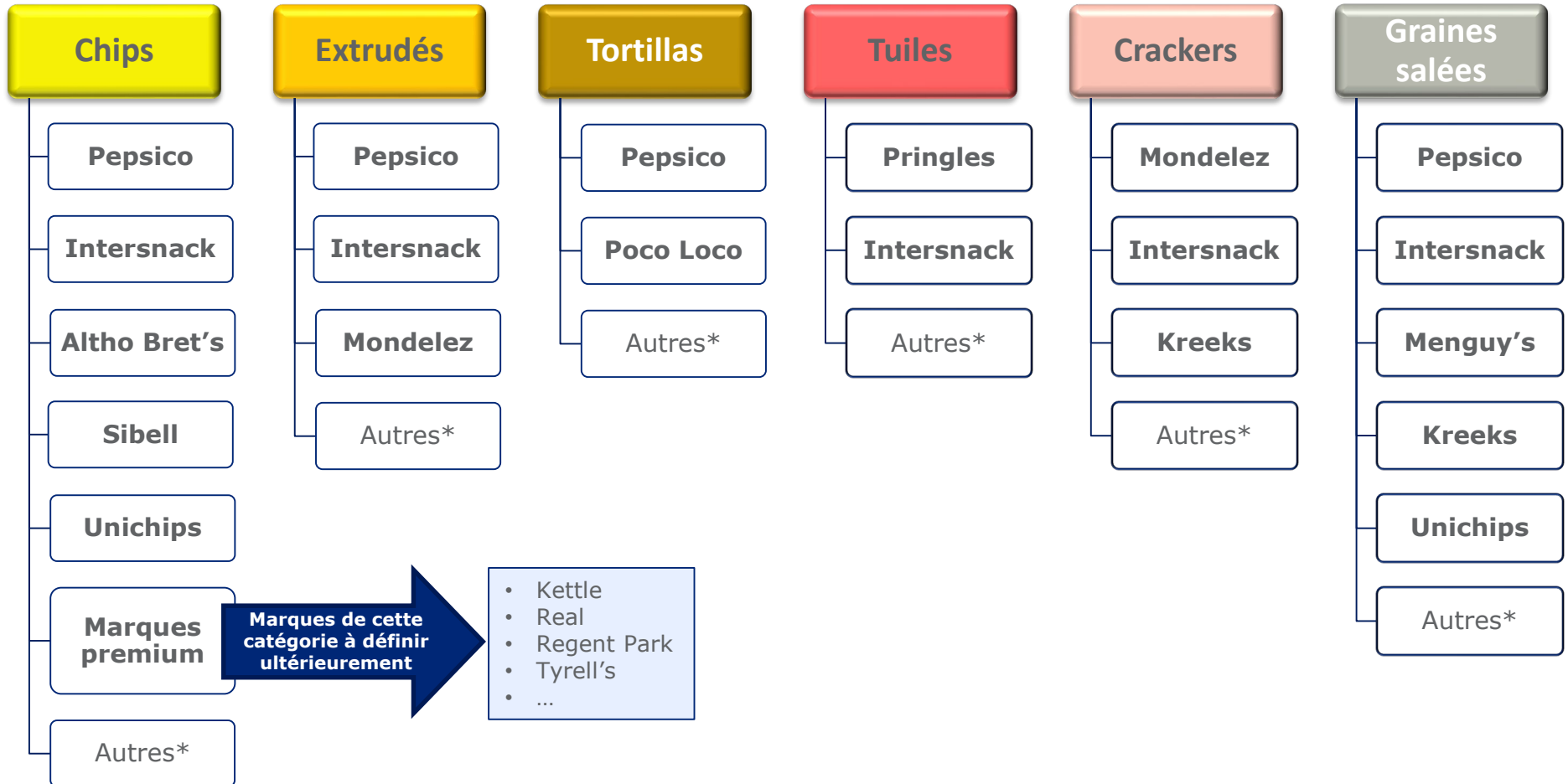
Est **exclu** du champs de l'étude le **pop corn** salé



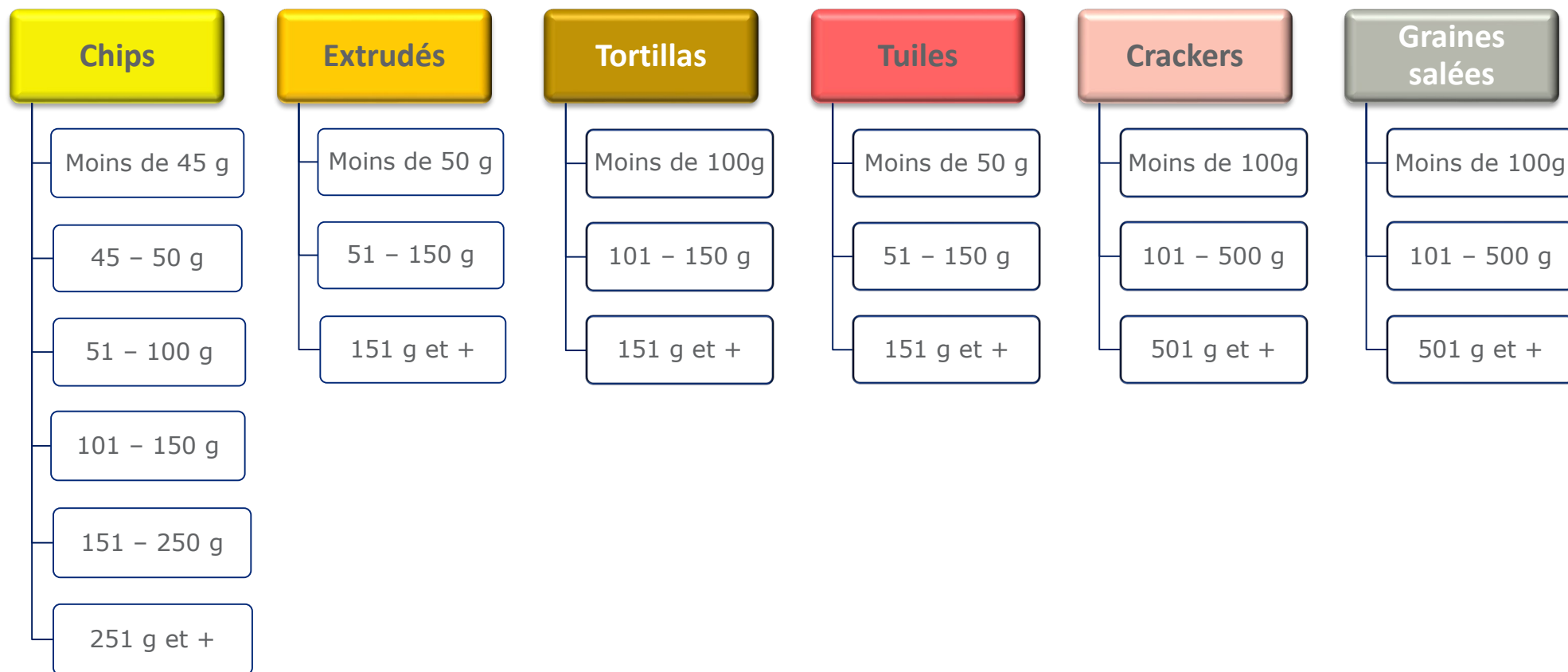
## Produits exclus du champ de l'étude

Gressin, bretzel, pop corn, chips de légumes/fruits, chips de crevette, graines sucrées, mélanges de fruits, graines de tournesol et maïs, flûte feuilletée, pois verts wasabi, apericrepe, graines non salées (amande, noisette...), pignon de pin

# Marques analysées



\* MDD et autres marques industrielles



## Des sources d'informations fiables pour extrapoler le marché

Des partenariats uniques avec:

### Distributeurs

Base de données vente par grands segments de la RHF

groupe pomona

PRO à PRO

RÉSEAU  
Krill  
100% gourmets

GEDAL  
généraliste - diversifié

brake  
goûtez la différence

TRANS GOURMET

RÉSEAU  
BACK TO EUROPE

METRO

C10

FRANCE BOISSONS  
servir, animer, réussir

### Groupes de restauration

Base de données achats

sodexo

COMPASS  
GROUP

elior  
L'appétit du mieux

les cinémas  
GAUMONT  
PATHE!

AUTOGRILL

Marineland

Parc Astérix

bp

LA BOUCHERIE  
RESTAURANT

PIZZA PINO  
RESTAURANT

Léon  
de BRUXELLES

AVIA

Pizza Pai

eni

POIVRE ROUGE  
RESTAURANT & KRILL

La Pataterie  
PUYDUFOU.



Pour évaluer chaque marché, même dans sa globalité, il reste indispensable d'utiliser et de croiser différentes approches. En effet, les données des distributeurs et des grands comptes nous sont insuffisantes sur certains segments de consommation, notamment sur les **circuits de ventes alternatifs**.

Pour évaluer au plus juste un marché, les consommations des sous-segments sont agrégées, ces derniers ayant des profils de consommation très segmentant.

Ainsi, il sera réalisé des enquêtes auprès des établissements, afin d'établir au plus près les données de marché. GIRA Foodservice propose de réaliser des enquêtes auprès des établissements suivants:

Segment	Nombre d'enquêtes
Sandwicherie	100
Boulangerie-pâtisserie	100
Boucher-charcutier-traiteur	80
Café	70
Hôtellerie	50
Campings	50
<b>TOTAL</b>	<b>450</b>

De même, pour établir les parts de marché, il est important de disposer des données des industriels des PSA. Cela permettra de croiser et de consolider les données issues des enquêtes sur sites, des ventes des distributeurs et des achats des grands comptes.

	Ensemble des PSA	6 catégories de PSA / 9 produits (page 4)	6 catégories de PSA (page 4)	14 segments (page 3)	3 segments (R° collective / R° commerciale / CVA)	Ensemble de la CHD
Volume	X	X	X	X	X	X
Format			X		X	X
Part de marché des marques	X		X		X	X

**L'analyse détaillée des graines en volume (distinction entre mono graine / mélanges de graines) concernera uniquement 3 segments de consommation: R° collective / R° commerciale / CVA**

**Livrables: rapport d'étude sous format PDF + tableaux sous format Excel + base de données sous format Excel**

**Pour plus d'information,  
contacter notre équipe**



**IRI**



**Créateur d'informations Foodservice**

18, avenue Marcel Anthonioz – BP 28  
01220 Divonne-les-Bains - France

Tel : +33 (0)450 201 635

Email : [gira@girafoodservice.com](mailto:gira@girafoodservice.com)

**[www.girafoodservice.com](http://www.girafoodservice.com)**