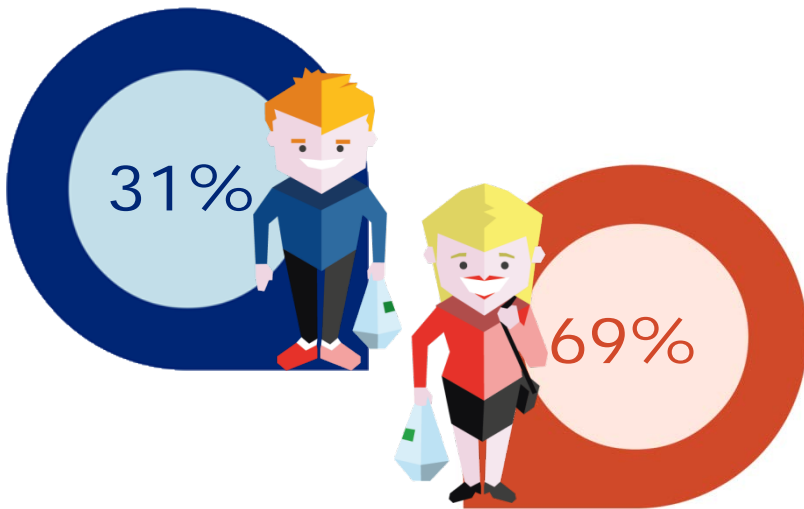


# Hombres y Mujeres

¿Comparamos diferente?

**2** de cada 3 compradores de CPG son mujeres



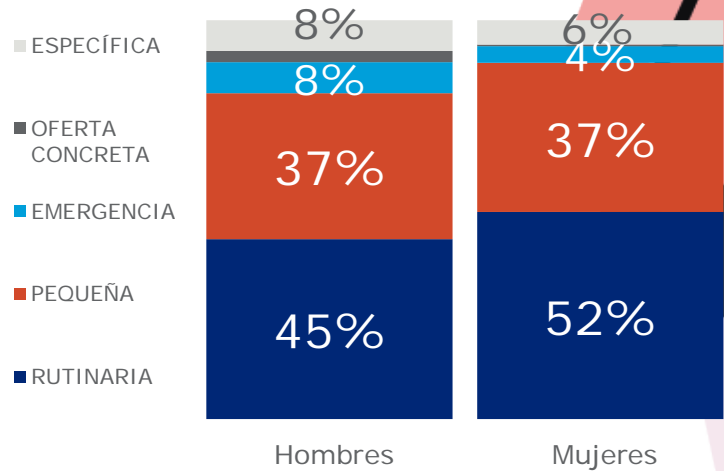
**38%** hombres compran  
+0 29% online



La mujer hace compras con más frecuencia y de rutina; el hombre hace más compras de emergencia

## Frecuencia

71% Alta 65%  
24% Media 23%  
4% Baja 10%



La mujer es más fiel a la tienda y al producto

**74%**

mujeres están en su tienda habitual

-0 68%

Si no encuentra un producto...

+0 **51%** retrasa o va a otra tienda  
-0 **49%** lo sustituye

De ticket medio, el hombre gasta más en el hipermercado; la mujer en el supermercado

