

# IRI PRICE AND PROMOTION

**Mit dem richtigen Preis und den richtigen Promotionen bis zu 5% zusätzliche Umsätze generieren.**

## Marktsituation

Hersteller und Einzelhändler stehen weiterhin vor Wachstums Herausforderungen und Margendruck aufgrund steigender Rohstoff- und Beschaffungspreise, eines verstärkten Wettbewerbs und der Preissensibilität der Käufer. Viele Unternehmen versuchen noch immer, kritische Entscheidungen mit Hilfe veralteter Technologien und Legacy-Prozesse zu treffen, die wenig Einblick in die künftig erwartete Performance bieten. Die Folge sind Lücken in Ausrichtung und Kommunikation sowie Schwächen in der Umsetzung.

## Möglichkeiten

Ziele und Erfolgskriterien, die auf fundierten Erkenntnissen beruhen, gepaart mit automatisierten, präskriptiven Analysemöglichkeiten, ermöglichen bessere Entscheidungen. Das Ergebnis sind zufriedener Kunden, höhere Umsätze und Margen sowie Kosteneinsparungen, schnellere Markteinführungen und Innovationen. Nur die richtigen Entscheidungen können das Bedürfnis des Shoppers nach mehr Transparenz, Komfort und Wert befriedigen.

## Einschränkungen

Das Preis- und Promo-Management über mehrere Marken und Kunden hinweg kann komplex und arbeitsintensiv sein. Bestehende Lösungen zeigen Schwächen in der Umsetzungs-Geschwindigkeit der Erkenntnisse und sind häufig nur Excel-basierte Tools

mit eingeschränkter Funktionalität, Skalierbarkeit und analytischer Schwäche. Unternehmensziele können mit Markenzielen in Konflikt geraten und die Entscheidungsfindung erschweren.

## Warum IRI?

*IRI Price and Promotion* bietet branchenweit herausragende Funktionen, die Einzelhändlern und Herstellern helfen, ihre Preis- und Promotionstrategien zu planen, auszuführen und zu messen, damit sie...:

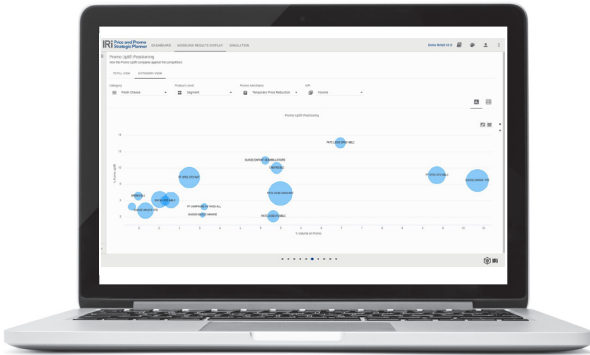
- ...ihre Marktposition besser verstehen.
- ... die Alltagspreise optimieren.
- ...Angebote entwickeln, die bei den Käufern bzw. dem Handel ankommen.
- ...effektivere Promotionen planen.

*IRI Price and Promotion* nutzt die robuste IRI Liquid Data®-Plattform, die intuitive IRI Unify-Visualisierung und unsere weltweite, praktische Expertise. *IRI Price and Promotion* arbeitet mit künstlicher Intelligenz und IRIs Liquid Modeling™ Maschinen-Lernalgorithmen und führt alle Erkenntnisse zu ergebnisorientierten Empfehlungen zusammen.

## Unterstützt durch IRIs Analytics Center of Excellence (ACE)

IRI ACE ist ein international führendes Analysezentrum für die FMCG-Branche weltweit. Es ist nach ISO 9001:2015 zertifiziert. ACE ist ein Ökosystem, das Analytik, Innovation und Technologieexpertise unter

einem Dach vereint mit über 220 Modelingexperten und Beratern, die jährlich über 20 Billionen Datensätze verarbeiten und analysieren und Hunderte von Kunden auf der ganzen Welt bedienen.



Optimieren Sie die täglichen Preise und planen Sie effektive Werbeaktionen in Echtzeit.

## Antworten auf Preis- und Promo-Fragen finden

- Wie wird sich der Umsatz verändern, wenn ein Beschaffungspreisanstieg an die Käufer weitergegeben wird?
- Ist es effektiv, bei Preissenkungen eines Hauptkonkurrenten mitzuziehen?
- Wie verhalten sich die Preise und Promotionen einer Marke innerhalb der analysierten regionalen Leistung?
- Welche Preispunkte maximieren die wesentlichen KPIs in Shopper- und Categoriesicht und sind konform mit der bestehenden Preispolitik?
- Welche Promotion treibt das Gesamtwachstum der Marke, der Kategorie und des gesamten Geschäfts voran?

## So funktioniert es

Sie können sich auf ein tieferes Verständnis der historischen Performance, der aktuellen Marktdynamik und der Kundenpräferenzen stützen, um einen robusteren Go-to-Market-Ansatz zu entwickeln. *IRI Price and Promotion* ermöglicht Wachstum und Erfolg durch signifikante und messbare Umsatz- und Ergebnisauswirkungen und basiert auf diesen vier Säulen:

**Über IRI.** IRI ist führend in der Bereitstellung leistungsstarker Marktinformationen, vorausschauender Analysen und Erkenntnisse über künftige Entwicklungen, die zu effektiven Maßnahmen führen. Wir gehen gezielt über die reine Datensammlung hinaus, um Wachstum für unsere Kunden in den Bereichen FMCG und Einzelhandel zu schaffen. Wir finden heraus, worauf es ankommt und wie sich dies auf ihr Geschäft auswirken wird. Bringen Sie Ihr Unternehmen mit [IRIworldwide.com](http://IRIworldwide.com) voran.

**IRI Information Resources GmbH, Gladbecker Straße 1, 40472 Düsseldorf. Mail: [marketing.de@IRIworldwide.com](mailto:marketing.de@IRIworldwide.com). Phone: +49 211 36 119 0.**

- Zielsetzung: Formulierung klarer Prioritäten und gewünschter Ergebnisse, die auch mit ausgewählten strategischen Partnern geteilt werden können.
- Verständnis der Rahmenbedingungen: Entscheidungsträger und Interessenvertreter sammeln tiefere Erkenntnisse über die aktuelle Leistung und identifizieren Bereiche, die angesprochen werden müssen.
- Simulations- und Optimierungsmöglichkeiten: Genaues Verständnis der erwarteten Auswirkungen und der damit verbundenen Kompromisse.
- Messergebnisse: Sobald Preise geändert und Promotionen ausgeführt wurden, werden die Ergebnisse getrackt, um eventuelle Kurskorrekturen vornehmen zu können.

## Ihr Mehrwert durch IRI

*IRI Price and Promotion* ermöglicht es Unternehmen, während des gesamten Planungsprozesses einen realistischen Mehrwert zu erzielen - eine bessere Zusammenarbeit mit wichtigen Partnern, Empfehlungen für optimale Preise und Promotionen sowie ein genaueres Verständnis der zu erwartenden Auswirkungen. Die Ergebnisse umfassen steigende Umsätze und Margen, Kosteneffizienz, schnelle Markteinführungen und Innovationen. Einzelhändler können Steigerungen von 1 bis 2% Umsatz und 50 bis 100 Basispunkten Marge erzielen. Hersteller können ein Umsatzwachstum von 1 bis 5% erreichen.

## Kontakt

Weitere Informationen erhalten Sie von Ihrem IRI-Ansprechpartner oder senden Sie Ihre Anfrage an: [Marketing.de@IRIworldwide.com](mailto:Marketing.de@IRIworldwide.com)

